



COMUNE DI GHISALBA

PROVINCIA DI BERGAMO

Ripresa aerea Aprile e Luglio 1967
 Concessioni S.M.A. n. 1-221 del 19-05-1967 e n. 1-387 del 28-07-1967
 Controllo ai sensi della Legge 2-2-1960 n. 88.
 Nella data di diffusione n. 283 in data 05-08-1998
 Collaudatore: Prof. Danilo Annoni
 Anno di esecuzione: 1998
 Esecuzione: ROSSI s.r.l. - Brescia

CARTOGRAFIA NUMERICA SCALA 1:5000
 Rappresentazione conforme di Gauss-Boaga



COMUNE DI GHISALBA

PROVINCIA DI BERGAMO

COMPONENTE GEOLOGICA PER LA PROGRAMMAZIONE DEGLI INTERVENTI TERRITORIALI

(in adeguamento alla L.R. 41/97 e D.G.R. n° 7/6645 del 29/10/2001
 e n° 7/7365 del 11/12/2001)

CARTA GEOLOGICO-TECNICA SCALA 1:5.000



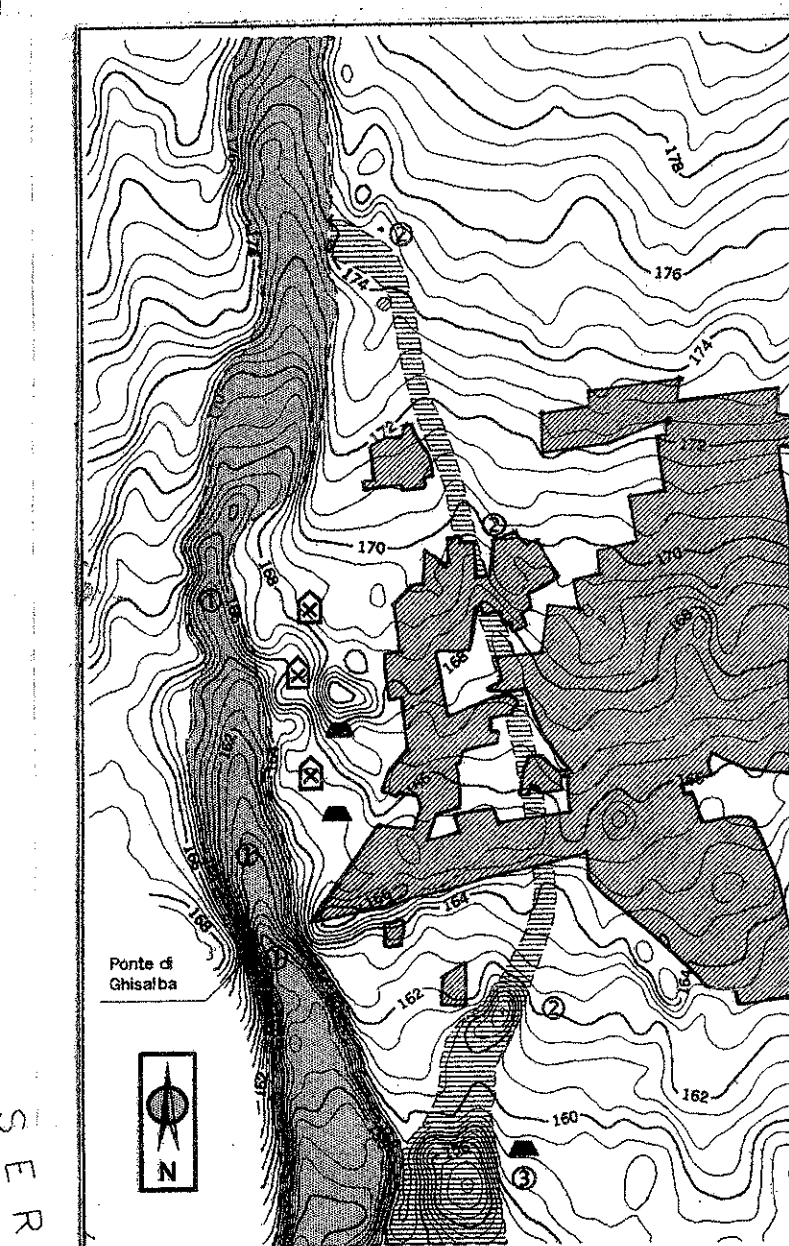
TAV. 4

STUDIO GEOLOGICO Dr. GIOVANNI VAGNI Via G. Miglioli, n° 3, 26029 SONCINO

LEGENDA

- POZZI E RELATIVE STRATIGRAFIE
- * PROVE PENETROMETRICHE
- ▲ TRINCEE DI ISPEZIONE
- SCARPATA MORFOLOGICA
- ⋯ PALEALVEO DEL FIUME SERIO

CARTA DEGLI ELEMENTI GEOMORFOLOGICI FONDAMENTALI DEL SETTORE OCCIDENTALE



LEGENDA

- Caratteri Geomorfologici fondamentali
- Zona di alveo attuale del F. Serio
 - ⊖ Zona di stretta morfologica alveo del F. Serio
 - ⊖ Paleovalveo del F. Serio
 - ⊖ Estensione del centro abitato attuale
 - ⊖ Depressioni morfologiche rettilinee del paleovalveo
 - ⊖ Depressioni morfologiche di origine antropica (cava)
 - ⊖ Settori topograficamente rilevati da attività antropica
 - ▲ Zona estrattiva abbandonata
 - ▲ Zona estrattiva attiva (lavorazione inerti)