

COMUNE DI GHISALBA

PROVINCIA DI BERGAMO

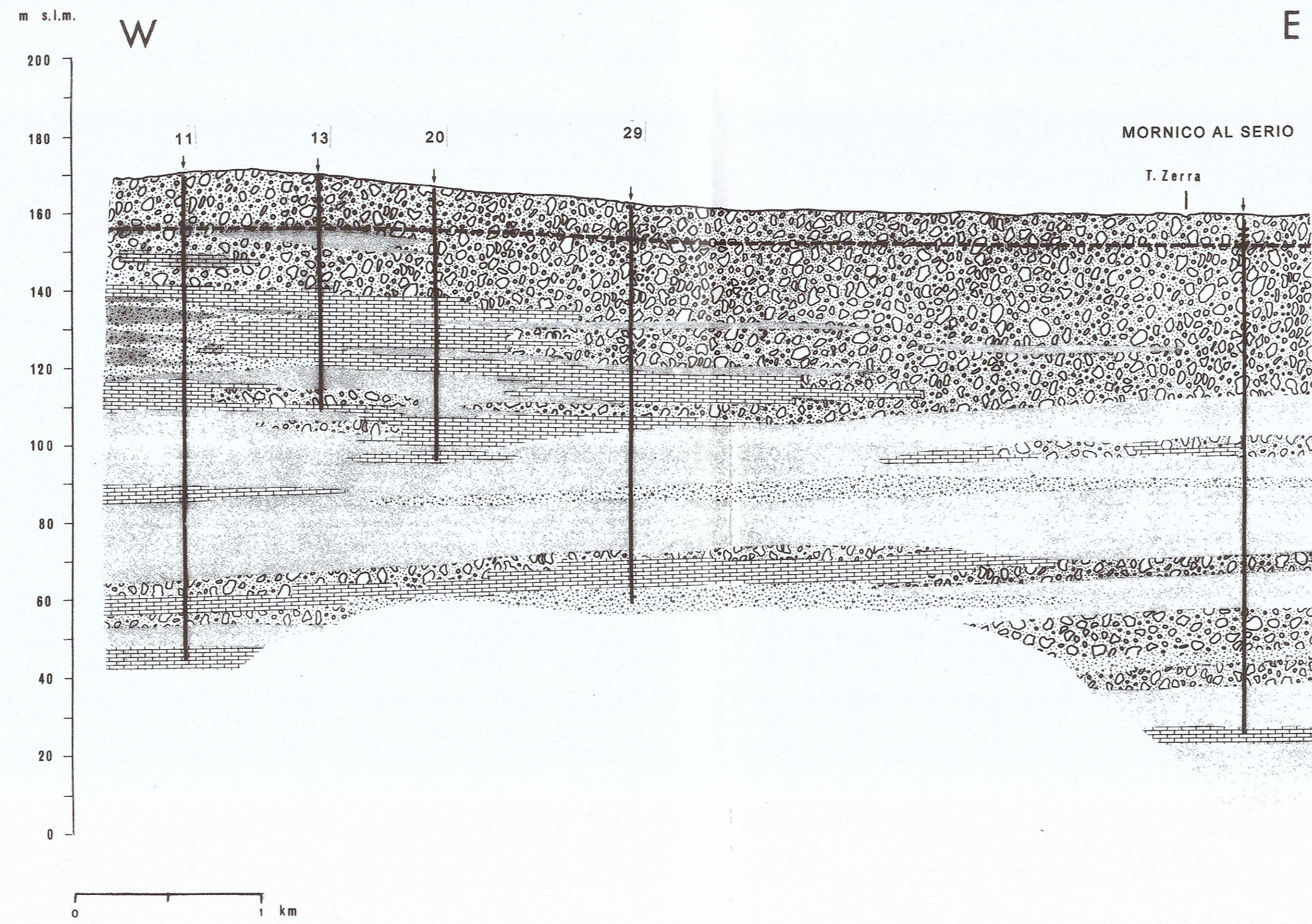
COMPONENTE GEOLOGICA PER LA PROGRAMMAZIONE DEGLI INTERVENTI TERRITORIALI

(in adeguamento alla L.R. 41/97 e D.G.R. n° 7/6645 del 29/10/2001
e n° 7/7365 del 11/12/2001)

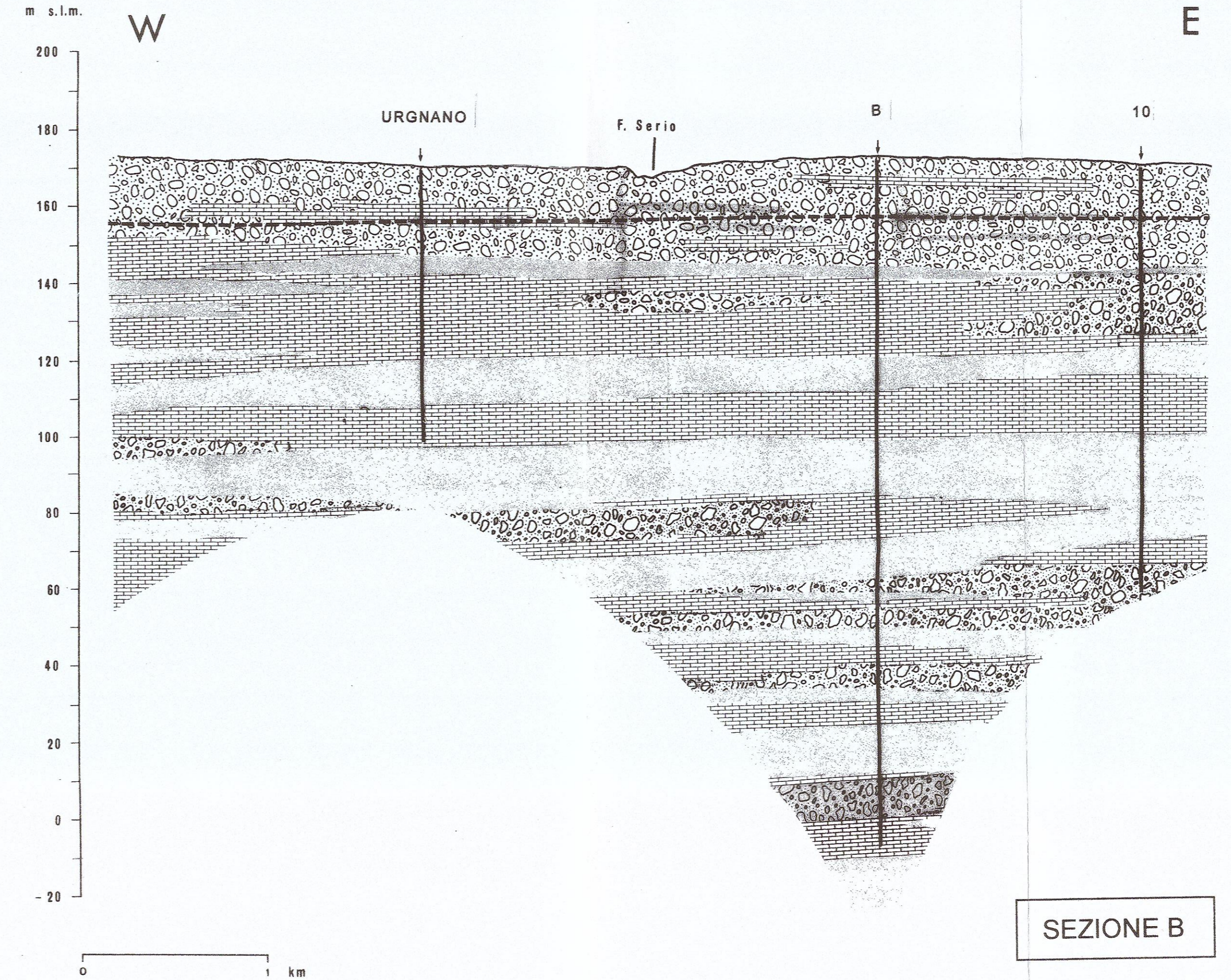
SEZIONI IDROGEOLOGICHE A-B



TAV. 3/a



SEZIONE A



SEZIONE B